

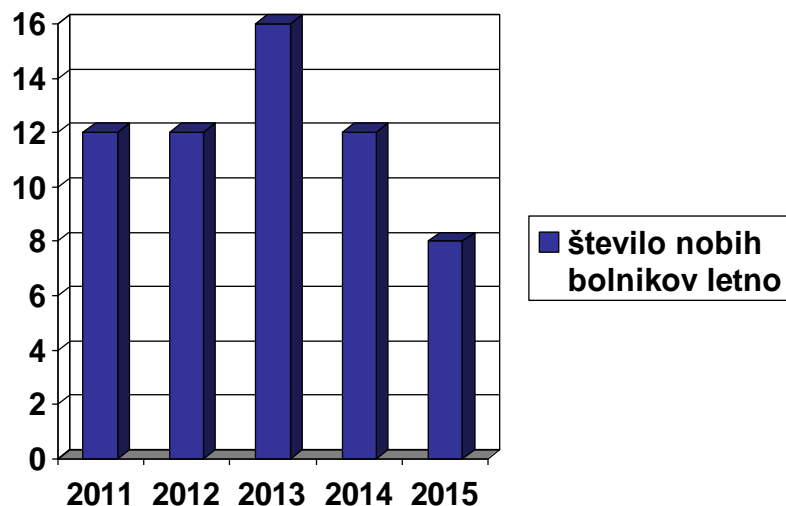
# **OBRAVNAVA BOLNIKOV S PLAZMOCITOMOM V SB CELJE 2011-2015**

Mateja Grat

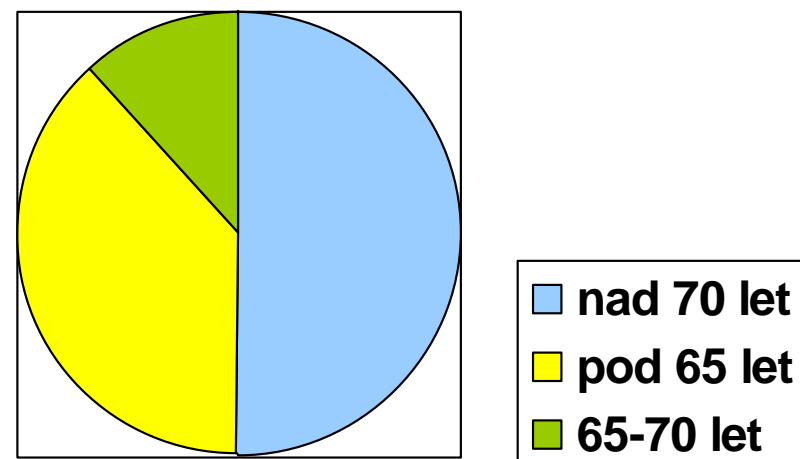
5.Hematološki kongres,

Laško, 8.april 2016

# OBDODBJE 5 LET , novoodkriti bolniki - 60



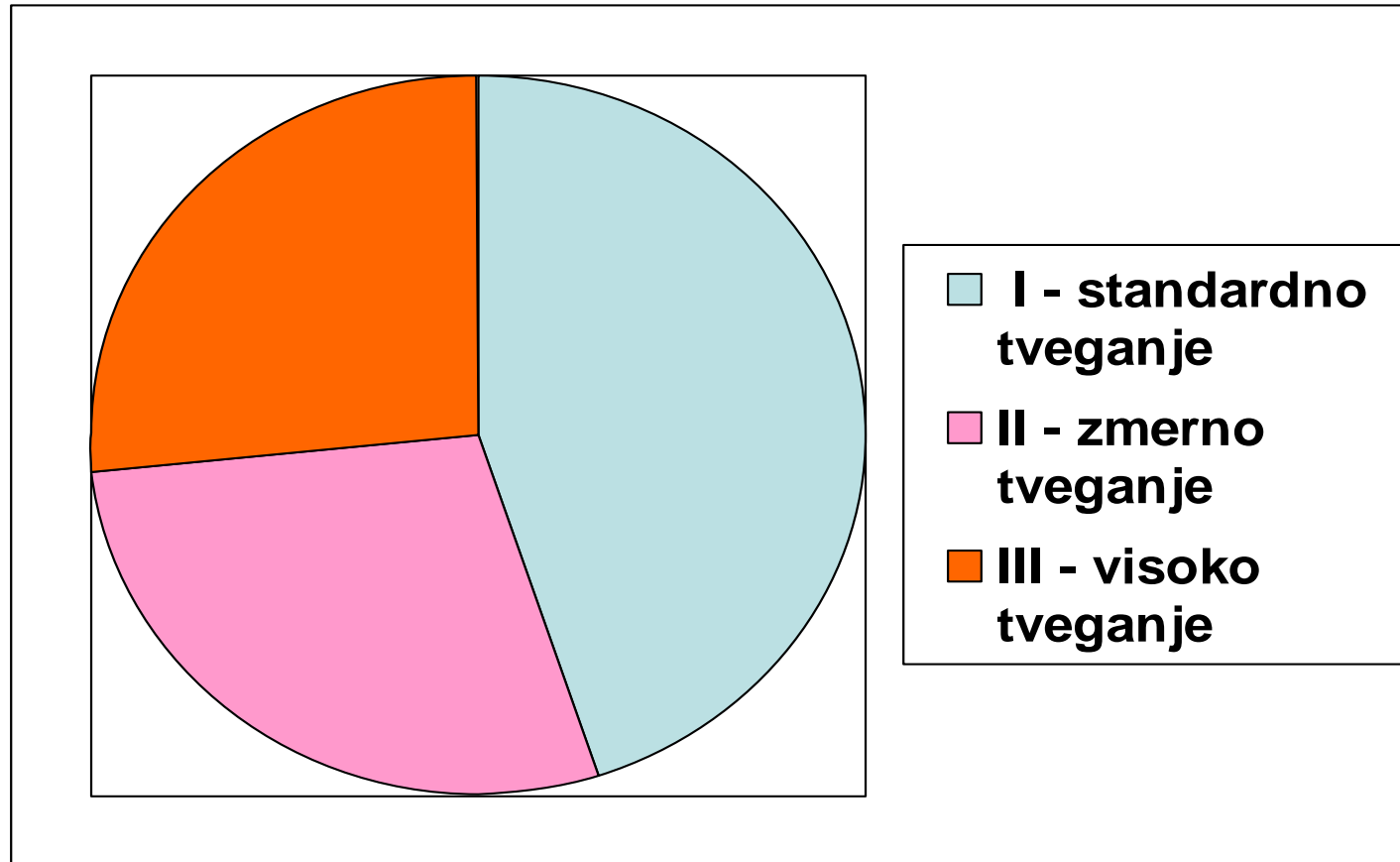
## starost ob diagnozi



- letna incidenca **12**
- **5,36** na 100 000 preb  
ženske 51,7%

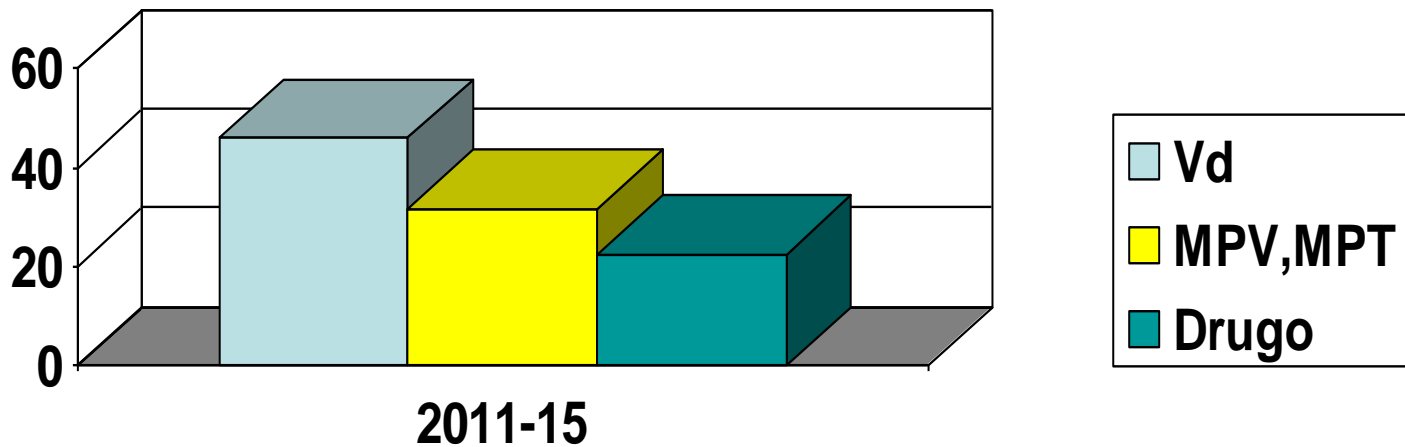
- 38,3% pod 65 let
- povprečna star **67,9** let

# Razvrstitev – prognoza po IPI (alb+ $\beta$ 2M)

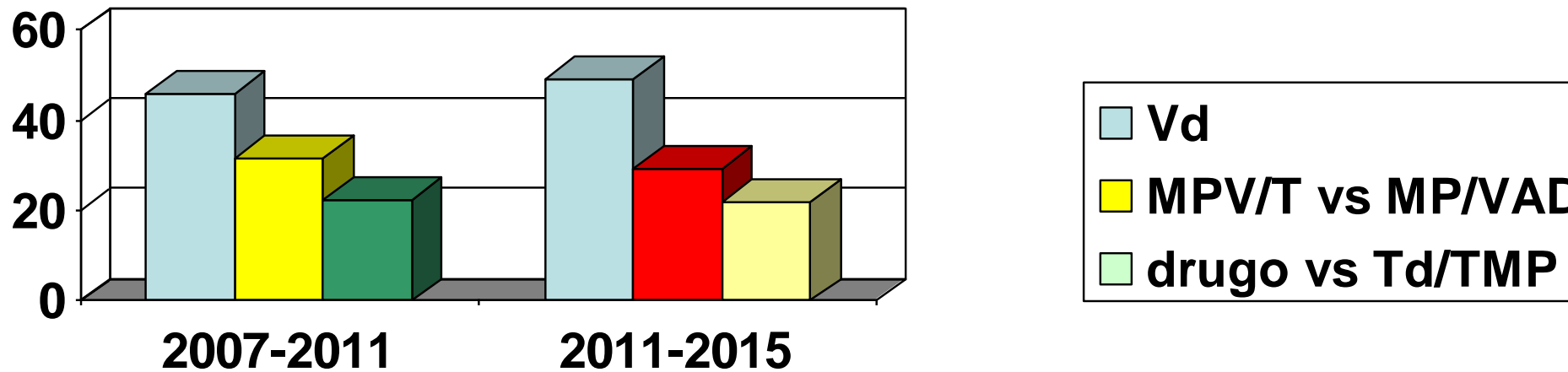


# Izbira indukcijske terapije

- Bor- dex (**Vd**) 46%
- **MPV, MPT** 31,6% (16,6%+15%)
- **drugo**: VTD, VCD, MP, MT, M 22,4%

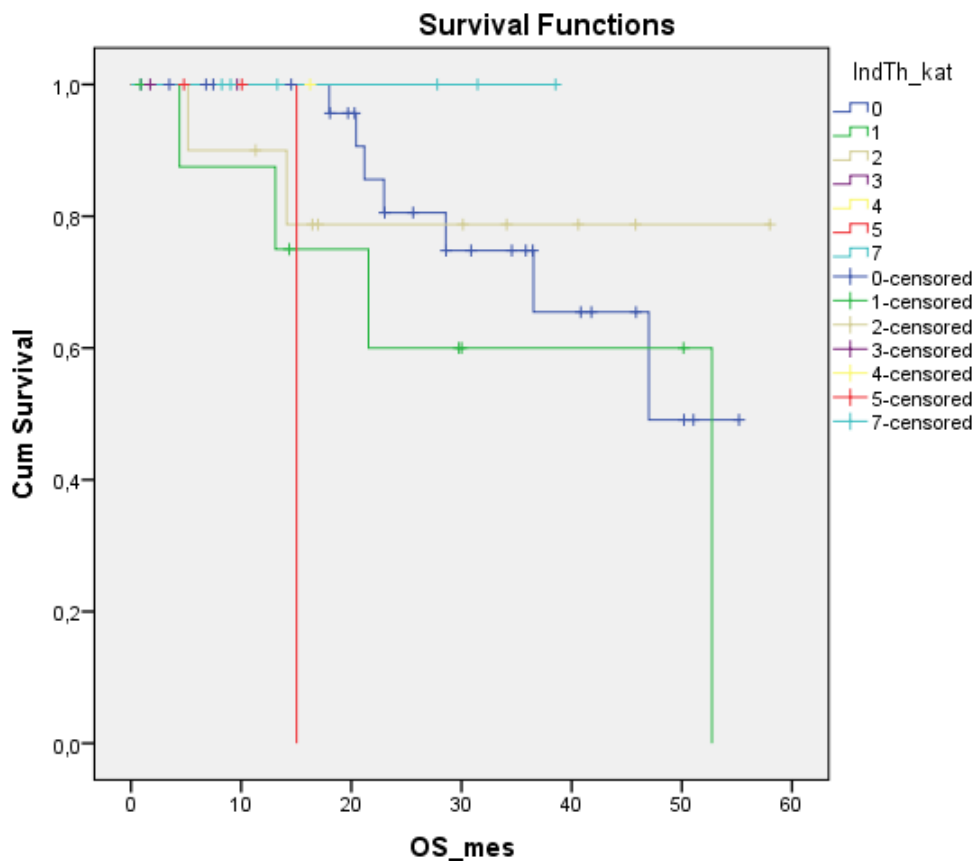


# Primerjava izbire indukcijske th s predhodnim 5 letnim obdobjem



1. Vd
2. MPV, MPT, prej stare sheme MP, VAD (opustitev)
3. Ostalo, prilagojeno posameznemu bolniku, prej Td, MPT
4. Več PKMC: 21/60 (35%) vs 18/55 (32,7%)

# Rezultati: izbira indukcijske terapije



– Svetlo modra: **VTD, VCD**

– Rumena: **MPV**

– Modra: **Vd**

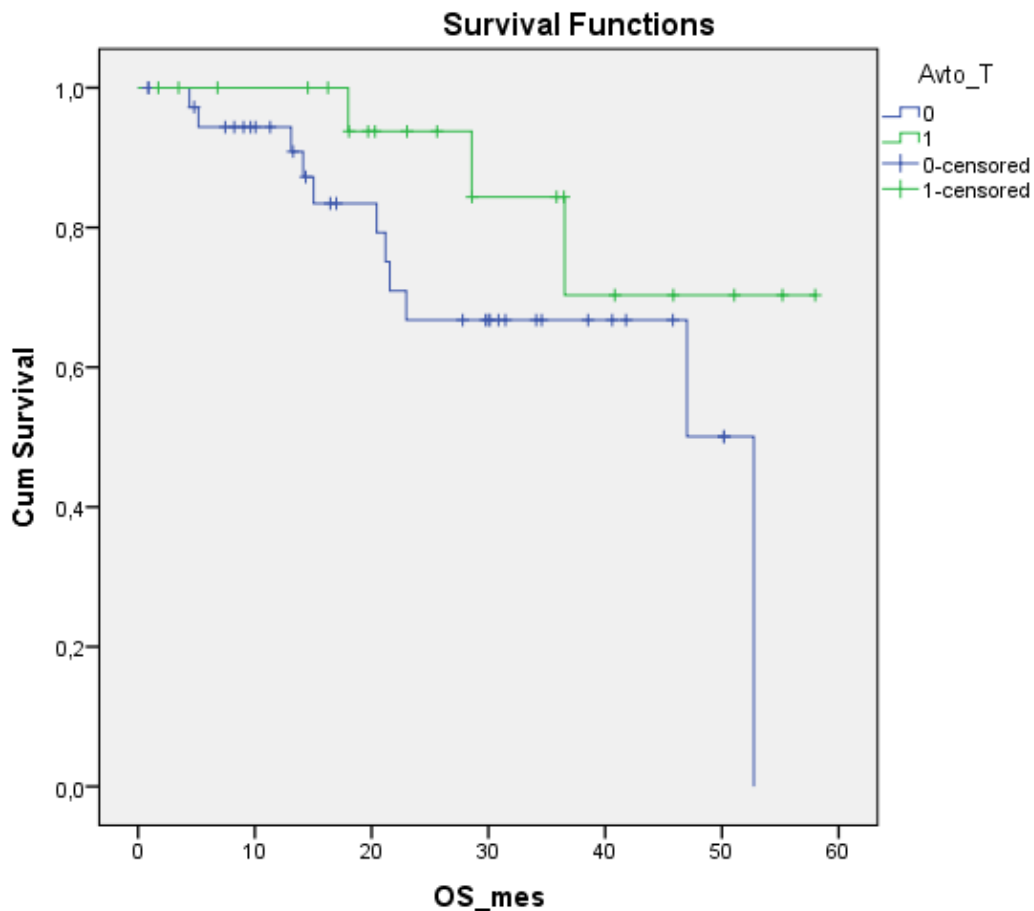
– Zelena: **MPT**

– Rdeča: **M, MP, MT**

– Mediana MPT 52 m,  
Vd 55+m

++++VTD,VCD, MPV

# Preživetje glede na aPKMC



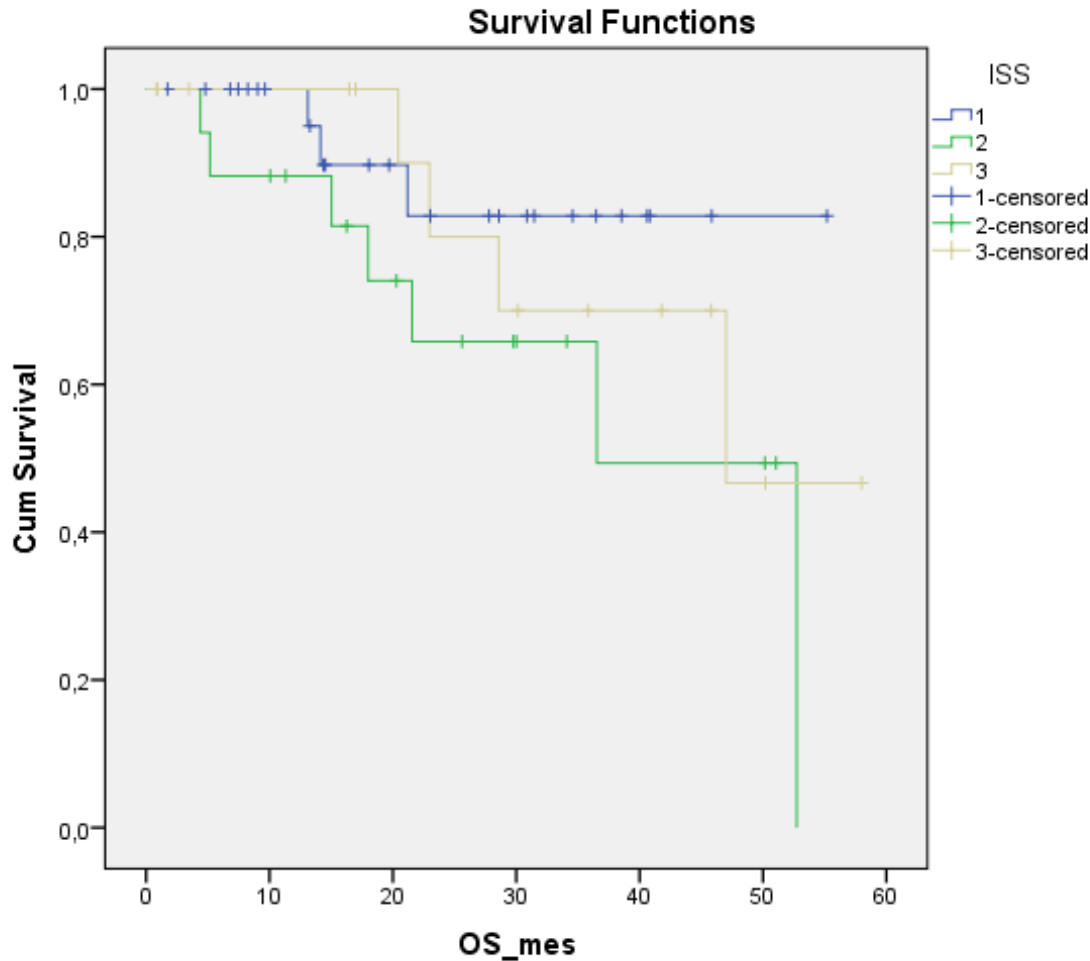
Mediana preživetja

- brez: 52,7 mes
- aPKMC: ni dosežena

Povprečno preživetje:

- brez: 39,6 mes (32)
- aPKMC: 49,7mes (44)

# Preživetje glede na IPI



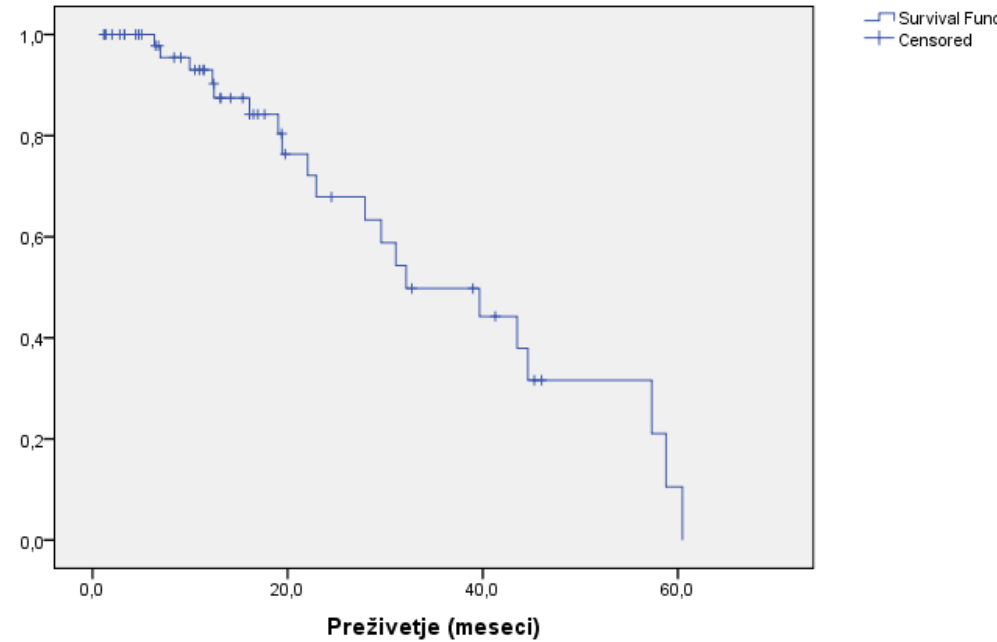
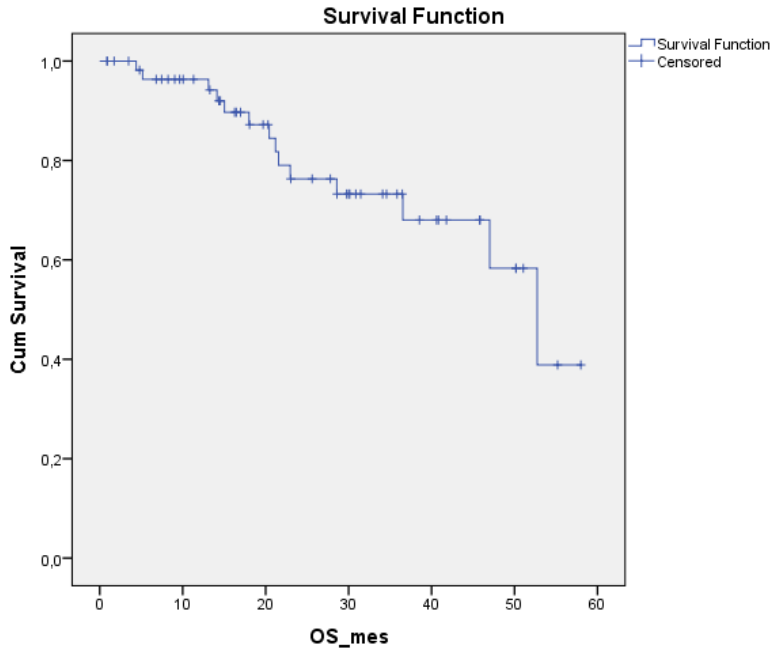
- Mediana preživetja:
- **IPI 1** 48,5 mes
- **IPI 2** 36,7 mes
- **IPI 3** 45,2 mes



# Preživetje (OS)

**2015**

**2011**



Mediana: **52,7** mesecev

Umrli : 14/60 – **23,3%**

**32,1** mesecev

18/55 - **32,7%**

# Zaključki

- Novi bolniki: **60** / 55
- Več žensk: 51,7% / 54%
- Povprečna starost ob dg **67,9** let / 67,8let
- Incidenca 12 /leto / 11
- Incidenca /100000: **5,36** / 5,0
- Indukcija - izbira: **bortezomib**, **trojne** kombinacije
- Rezultati induk. th: PR in več 44/60 = **73,3%**  
boljše preživetje pri izbiri **Bor+XY** in **z PKMC**
- Več izvedenih PKMC: 35% /32,7%
- Preživetje (M) **52,7 mes** /32,1 mes